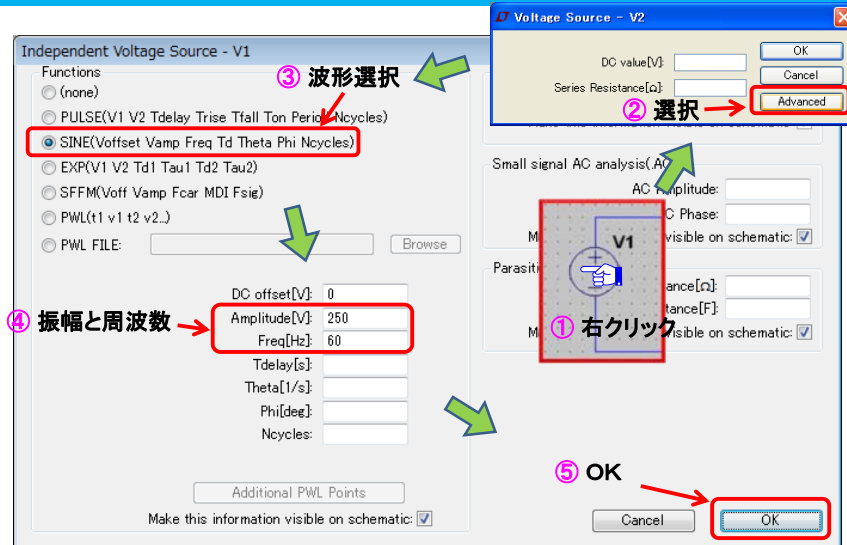


入力電圧の設定

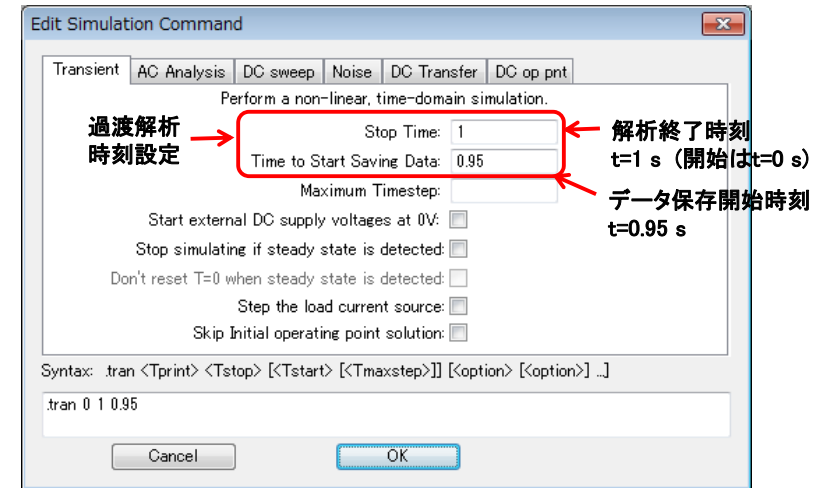
1



※このケースでは、“波形として正弦波を選択し、最大振幅が250V、周波数が60Hz”に設定される。

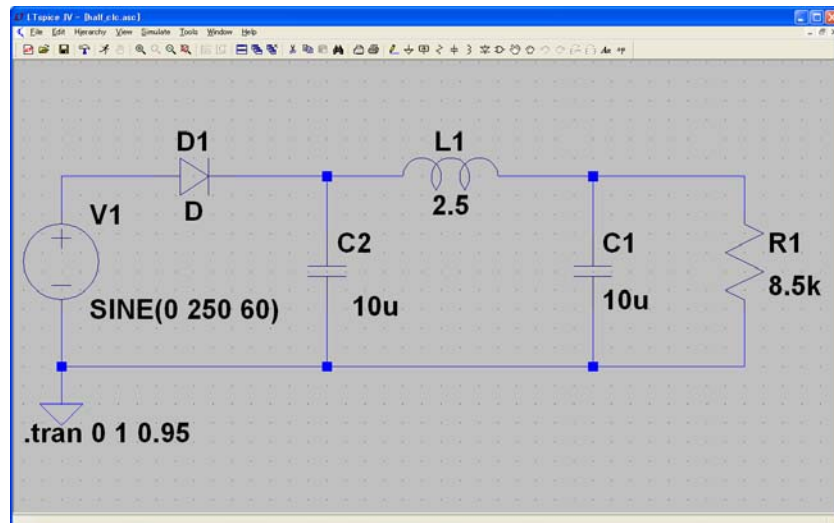
解析時間の設定

2

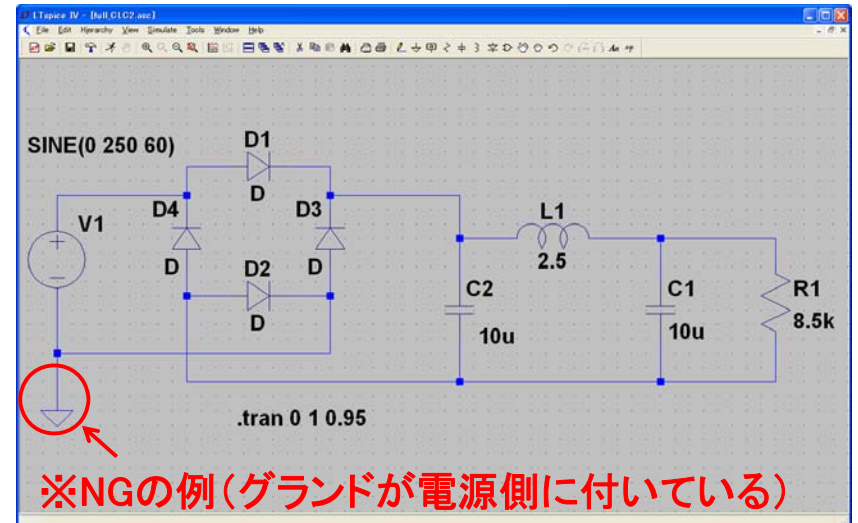


※このケースでは、“t=0秒からt=1秒まで解析を行い、データは定常状態(と予想される)t=0.95秒からt=1秒までの0.05秒間だけを保存する”という意味

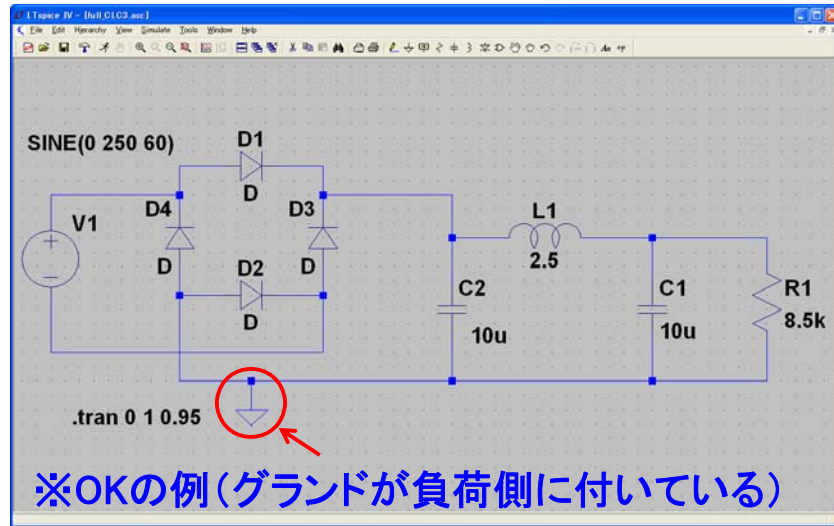
半波整流回路 + π 型フィルタ + 負荷抵抗³



全波整流回路 + π 型フィルタ + 負荷抵抗⁴

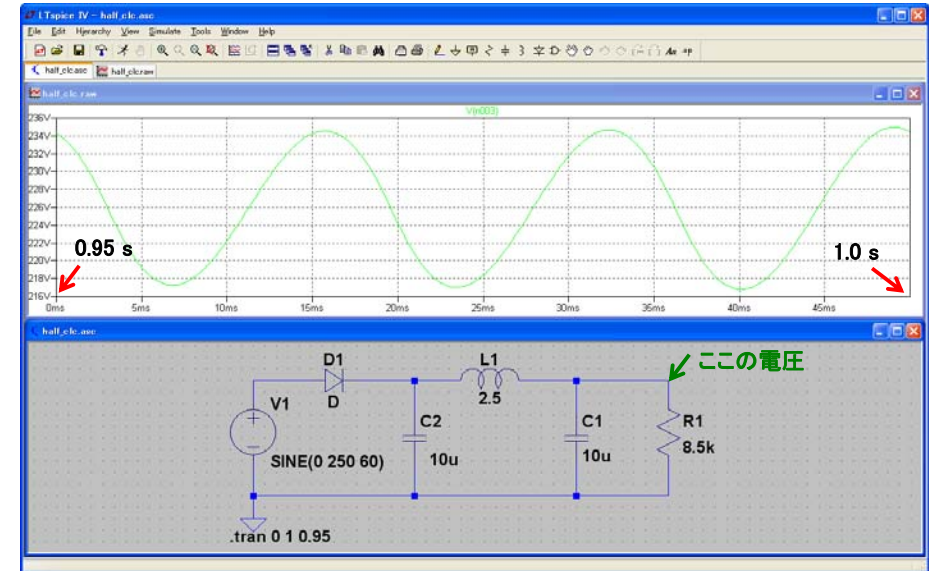


半波整流回路 + π 型フィルタ + 負荷抵抗⁵



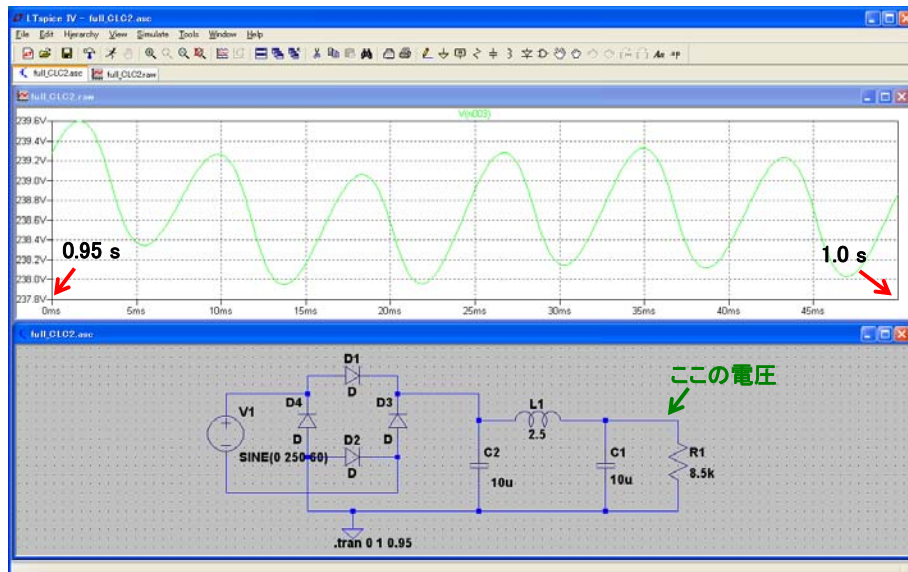
解析結果の一例

6



解析結果の一例

7



解析結果の一例(入力電圧も追加表示)

8

